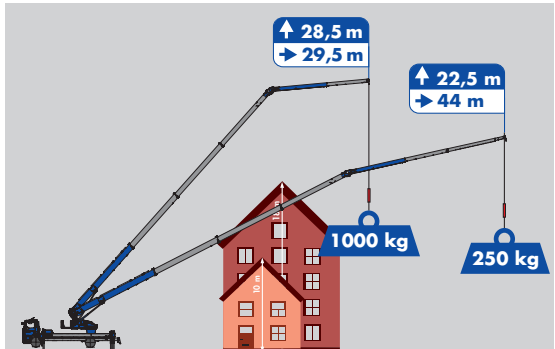


K1003 RSX



Wysokość haka 52,25 m/długość wysunięcia 54 m

Maks. udźwig 6.000 kg

Maks. zasięg 30 m przy 1.000 kg

Hydrauliczny wierzchołek teleskopowy



K1003 RSX

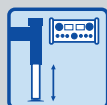
Wyposażenie



System masztowy TSR



Podpory w układzie V



Automatyczne poziomowanie



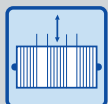
Hydr. wierzchołek teleskopowy



Dwa siłowniki wierzchołka



Podwójne siłowniki wypadowe



Wyciągarka teleskopowa



W pełni obrotowy wysięgnik



Sterowanie bezprzewodowe



Sterowanie pilotem XL



Konceptcja dwóch napędów



Wysuwana przeciwwaga



Pełna obudowa



Tryb zabezpieczenia osób (opcja)



Napęd hybrydowy (opcja)



Podnośnikowy podest roboczy (opcja)



System mocowania akcesoriów (opcja)



Uchwyty do montażu szkła (opcja)

Informacje techniczne

Obciążenie haka (stand./opcja) 3,0/6,0 t
 Wysokość haka 52,25 m
 Długość wysunięcia 54,00 m
 Rozstaw podpór (min.) 2,94 m
 Rozstaw podpór (maks.) 5,94 m
 Siła uciągu wyciągarki 3.000 kg
 Wysięgnik (3.000 kg - 1.000 kg) 6,61 - 15,45 m

Wysunięcie 3 (350 kg) 18,39 m
 Sam. cięż.* masa całk. (min.) ≥ 22,00 t

*zależy od danego typu samochodu ciężarowego

Zakres pracy*

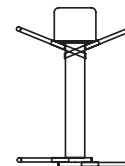
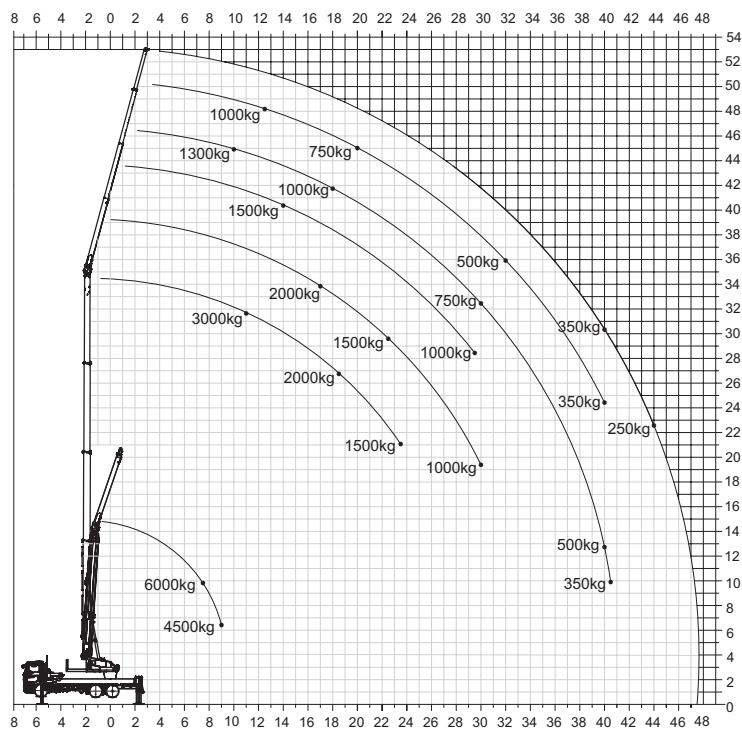
Ładunek	Zasięg	Wysokość
3.000 kg	11,00 m	31,50 m
2.000 kg	17,00 m	34,00 m
1.000 kg	29,50 m	28,50 m
250 kg	44,00 m	22,50 m

Zakres pracy z funkcją 6 t**

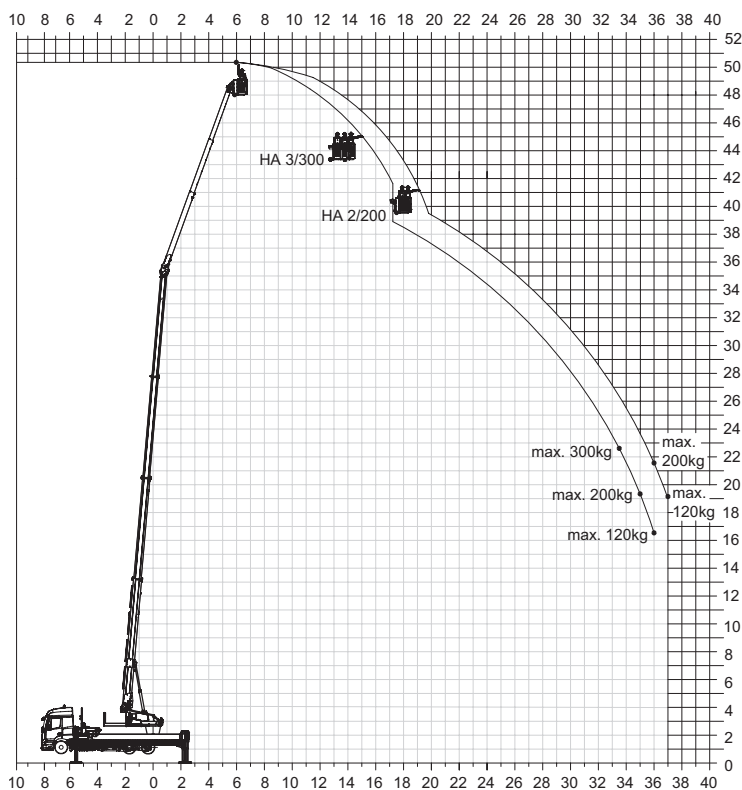
Ładunek	Zasięg	Wysokość
6.000 kg	7,50 m	10,00 m
4.500 kg	9,00 m	6,50 m

**z rolką zwrotną

Diagram obciążeń *



Praca z podestem*



* Wartości wysięgu ulegają zmianie w zależności od pojazdu.

Zastrzega się możliwość zmian specyfikacji. Wszystkie wymiary podano w przybliżeniu i zależą od danego pojazdu nośnego. Zastrzega się możliwość zmian dotyczących funkcji i parametrów. Dane odzwierciedlają parametry urządzenia w dniu złożenia do druku

Stan: 08/2018